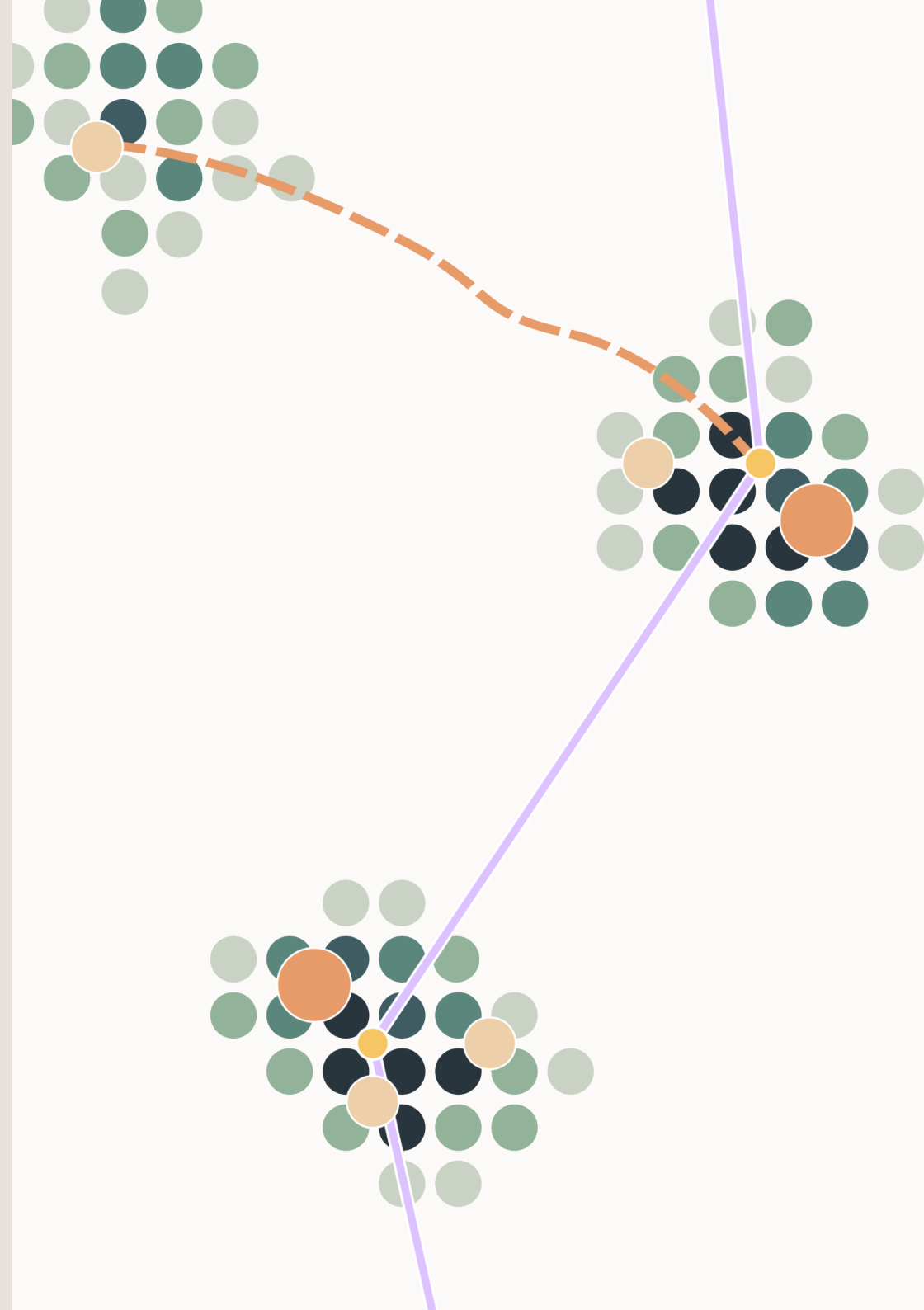


## Modules complémentaires et d'analyses avancées

*Description & fonctionnement*

### **DIAGNOSTIC MOBILITÉ**

Comprendre les enjeux de mobilité et évaluer des  
solutions adaptées pour une mobilité durable



# CONTEXTE & PROJET DIAGNOSTIC MOBILITÉ

Diagnostic Mobilité est un **outil libre pour comprendre finement les enjeux de mobilité d'un territoire**. Concrètement, il s'agit d'une application web qui rassemble et met en forme des données variées : profil de la population, organisation géographique du territoire, offre de transport et pratiques de déplacement. Il est accessible à tout public [à ce lien](#), aperçu ci-contre.

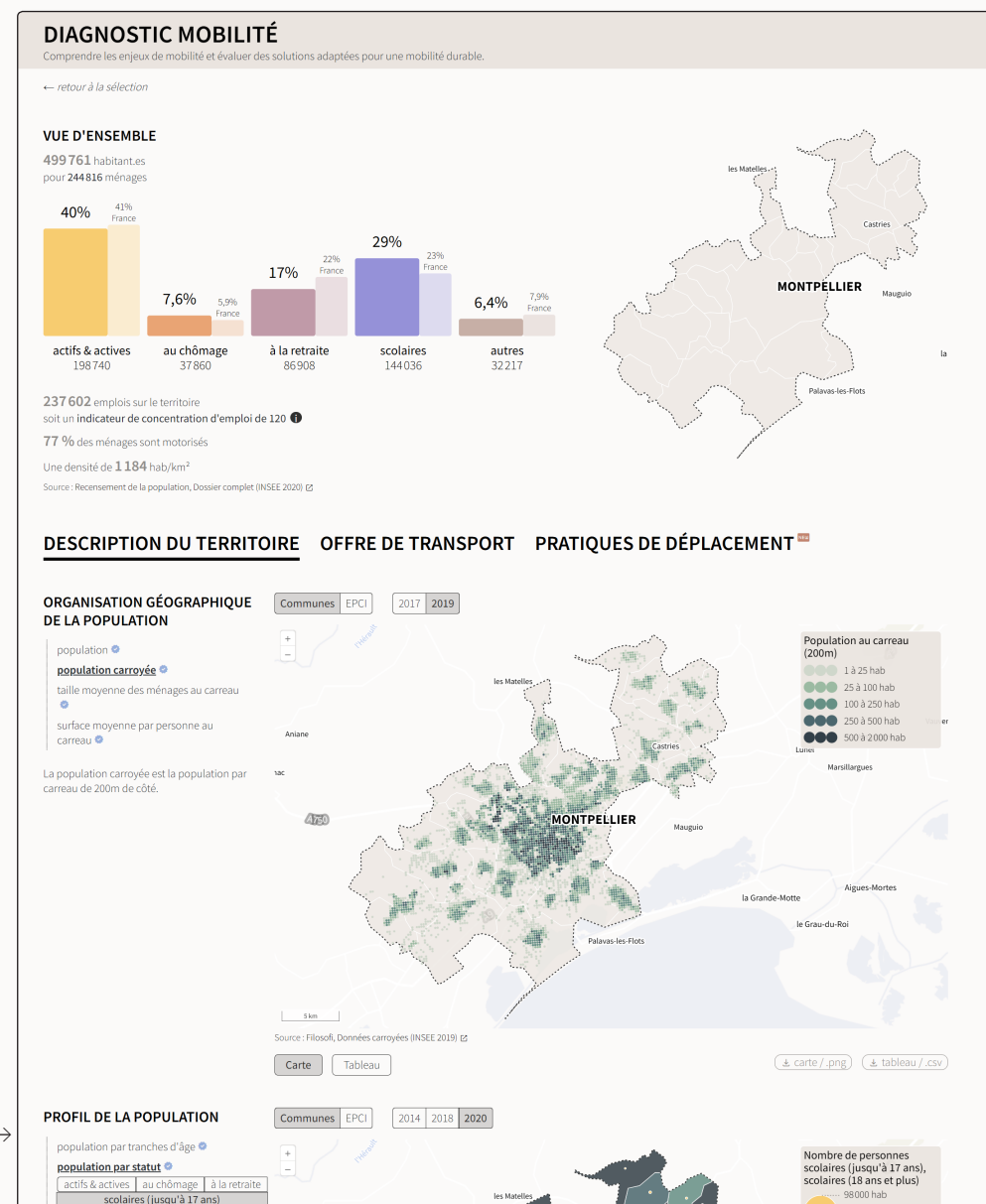
Ce projet est issu d'un AAP de l'ADEME sur la Résilience des territoires. Il a été développé avec des territoires pilotes : deux communautés de communes, une communauté d'agglomération et les métropoles de Lyon et Marseille.

Il compte aujourd'hui **1000 utilisateurs et utilisatrices chaque mois**, dont des collectivités, des bureaux d'études et des associations citoyennes.



→ Les développements récents ne bénéficient pas de financement public. Les nouveaux modules complémentaires et les analyses avancées sont donc proposés à une tarification qui permet de mutualiser les coûts entre territoires. On présente ici ces modules.

*Capture d'écran de l'outil → Diagnostic Mobilité, ici avec la métropole de Montpellier*



# USAGES

Les données liées aux sujets de **mobilité durable** interviennent tout au long des différentes étapes (planification, mise en oeuvre). Les sujets traités sont eux-mêmes **plus ou moins appropriés selon les échelles**. Ainsi on distingue globalement :

## PLANIFICATION

Élaboration d'un document de planification qui organise les actions sur un temps long après avoir établi un diagnostic fin et une stratégie efficace. Ils peuvent être de natures différentes :

étude PDMS/PDU

étude SDMA

*PDMS : Plan de mobilité simplifié | PDU : Plan de mobilité urbain  
SDMA : Schéma directeur des modes actifs*

Coordination entre les acteurs et les échelles, indispensable pour assurer l'articulation entre les territoires.

coordination

## MISE EN ŒUVRE DES ACTIONS

Identification et connexion des pôles, organisation du territoire de demain (développement de services de proximité, urbanisme). Prise en compte des besoins spécifiques de la population.

organisation du territoire

mobilité inclusive

Facilitation du report modal et développement d'une offre de mobilité alternative à la voiture individuelle :

réseau TC

réseau cyclable

intermodalité

SERM

voiture sobre

*SERM : Services express régionaux métropolitains*

## ÉCHELLES

Les EPCI, s'ils ont pris la compétence d'AOM, organisent des services de mobilité à une échelle locale.

EPCI

AOM

Les départements peuvent être impliqués lors d'aménagements de mobilité associés à la voirie départementale.

Département

Les régions sont AOM régionales et AOM par substitution des EPCI n'ayant pas saisi la compétence. Leur rôle est crucial pour assurer l'articulation entre les ressorts territoriaux des AOM.

Région

AOM

*AOM : Autorité organisatrice de la mobilité*

→ On présente par la suite les modules qui apportent des réponses à chacun de ces sujets selon les échelles les plus concernées

# SOMMAIRE DES MODULES

Les modules complémentaires et d'analyses avancées s'organisent selon les trois sections de l'outil, en complément des modules déjà disponibles librement :

## DESCRIPTION DU TERRITOIRE

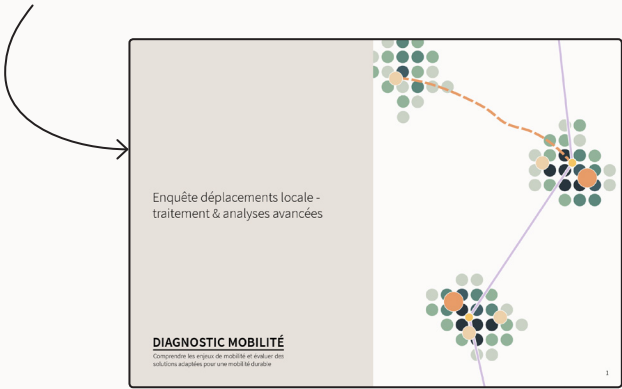
évolution - population, emplois	5
densité - composition résidentielle territoriale	6
topographie-relief,coupures,franchissements	7
périmètres territoriaux	8
emplois - localisation fine	9
navettes domicile→travail - modes, axes principaux, évolution	10
proximité - population couverte par gammes d'équipements	11

## OFFRE DE TRANSPORT

transports en commun - performance de l'offre	12
transports en commun - desserte de l'offre	13
covoiturage	14
accidentologie	15

## PRATIQUES DE DÉPLACEMENT

Les modules d'analyses avancées des pratiques de déplacement font l'objet d'un **document spécifique** (bientôt disponible)



# ÉVOLUTION - POPULATION, EMPLOIS

## DESCRIPTION DU TERRITOIRE

Module de suivi de l'évolution de la population et des emplois :

- Variation annuelle de la population
- Taux d'évolution annuel de la population
- Variation annuelle des emplois
- Taux d'évolution annuel des emplois

*Caractériser la dynamique du territoire, identifier les zones en déclin.*

Représentations : carte interactive & tableau

Source : Recensement de la population INSEE

## SUJETS

étude PDMS/PDU

organisation du territoire

## ÉCHELLES

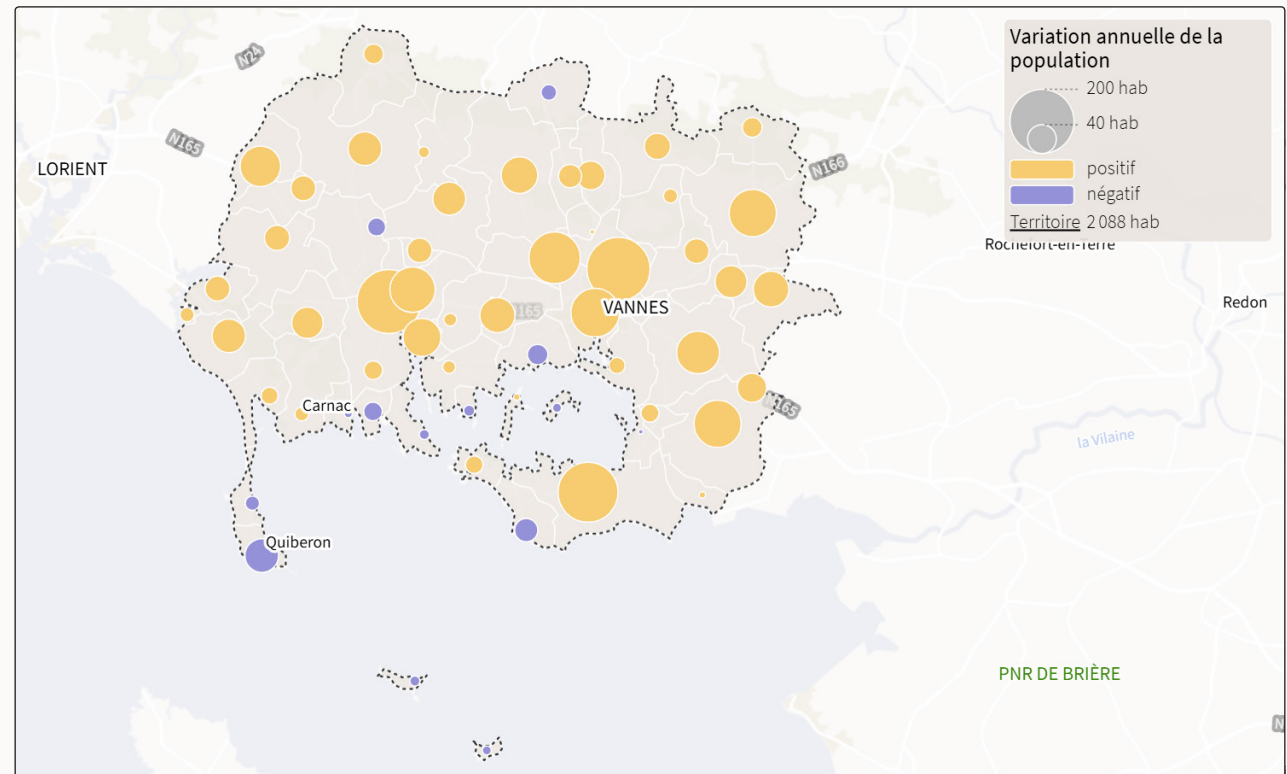
EPCI

Département

Région

AOM

DIAGNOSTIC MOBILITÉ - Modules complémentaires et analyses avancées



↑ Exemple : vue cartographique de la variation annuelle de population

# DENSITÉ - COMPOSITION RÉSIDENTIELLE TERRITORIALE

## DESCRIPTION DU TERRITOIRE

Module de compréhension de l'organisation résidentielle du territoire

- Densité
- Densité corrigée (*densité calculée sur la surface urbanisée*)
- Grille communale de densité en 7 niveaux

*Comprendre le tissu résidentiel du territoire, identifier les disparités.*

Représentations : carte interactive & tableau

Sources : Recensement de la population INSEE, CORINE Land Cover

## SUJETS

étude PDMS/PDU

organisation du territoire

## ÉCHELLES

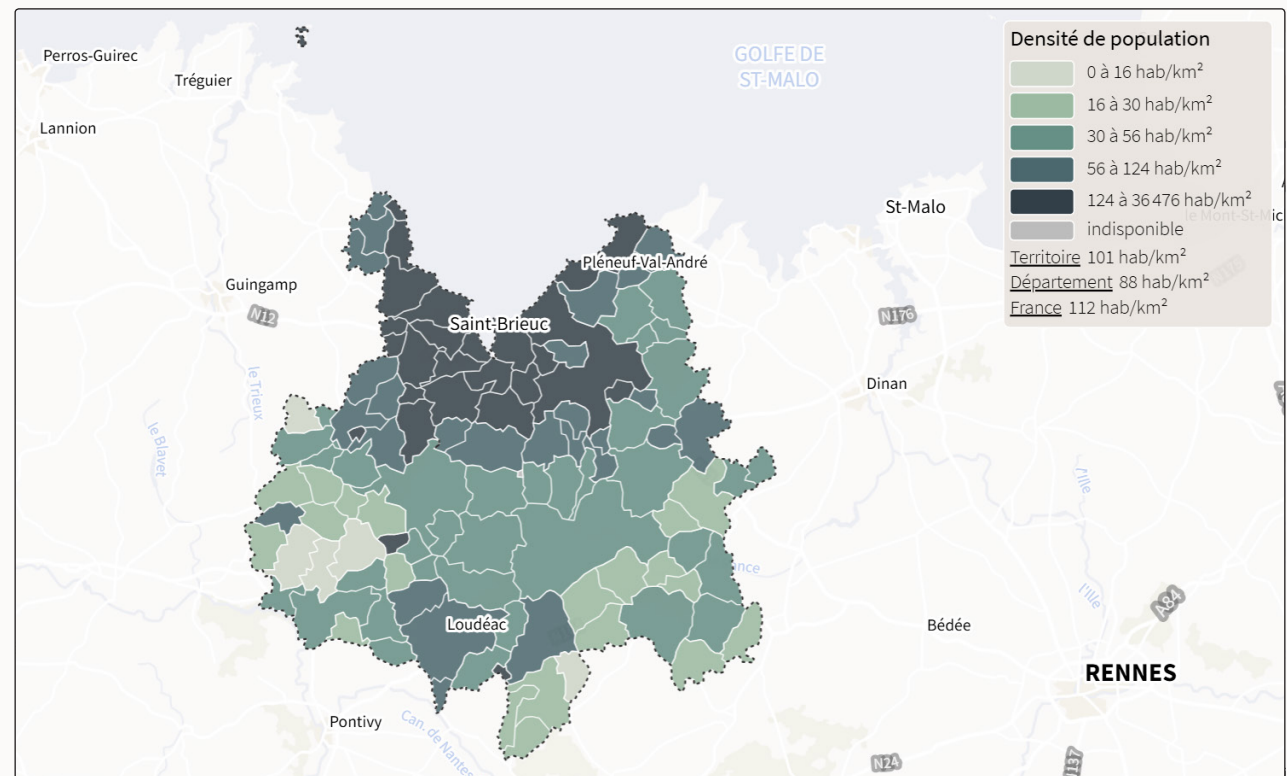
EPCI

Département

Région

AOM

DIAGNOSTIC MOBILITÉ - Modules complémentaires et analyses avancées



↑ Exemple : vue cartographique de la densité de population

# TOPOGRAPHIE - RELIEF, COUPURES, FRANCHISSEMENTS

## DESCRIPTION DU TERRITOIRE

### Module d'analyse de la topographie du territoire

- Relief du territoire
- Pentes le long des routes
- Coupures : routes importantes, voies ferrées, cours d'eau
- Franchissements : ponts, tunnels

*Identifier les blocages et les opportunités.*

Représentation : carte interactive

Source : IGN

### SUJETS

étude PDMS/PDU

étude SDMA

réseau cyclable

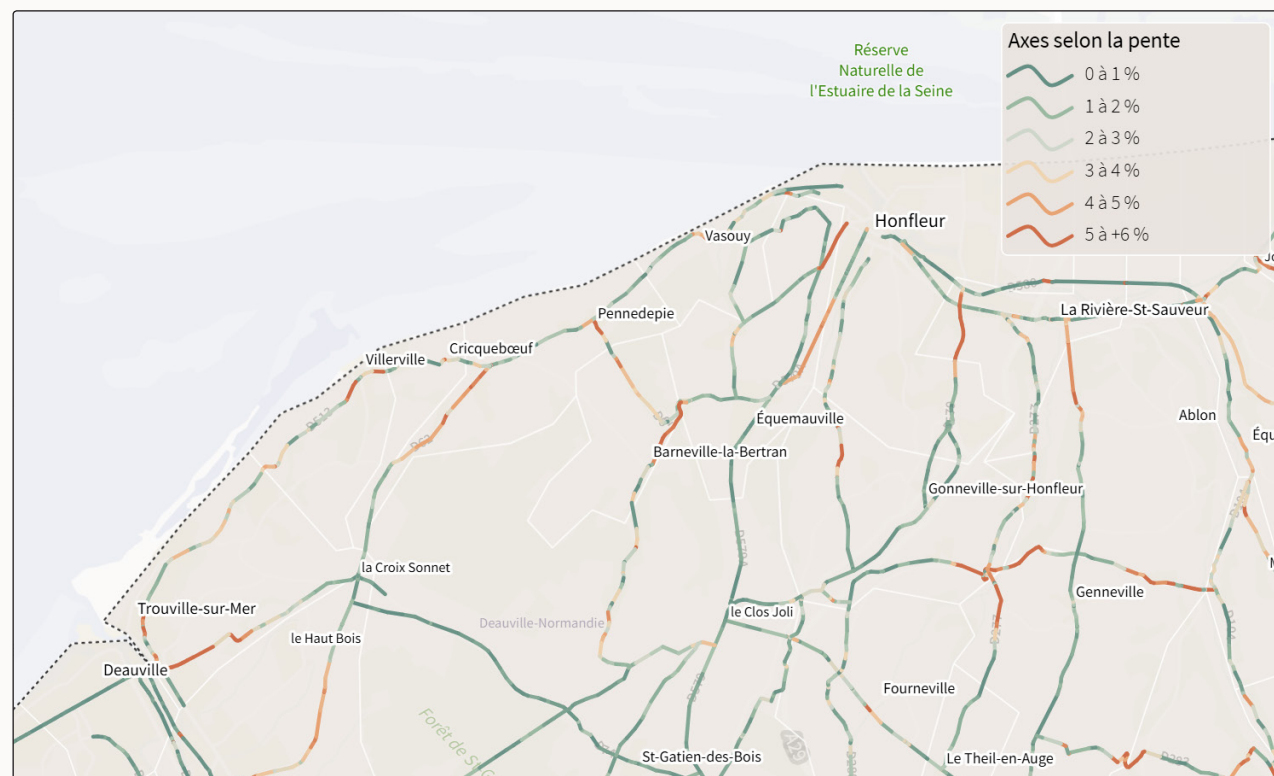
### ÉCHELLES

EPCI

Département

AOM

DIAGNOSTIC MOBILITÉ - Modules complémentaires et analyses avancées



↑ Exemple : vue cartographique des pentes le long des routes



# PÉRIMÈTRES TERRITORIAUX

## DESCRIPTION DU TERRITOIRE

### Module de représentation des périmètres territoriaux

- Aires d'attraction des villes (anciennement aires urbaines)
- Bassins de mobilité (échelle des contrats opérationnels de la mobilité)
- Autorités organisatrices de la mobilité (AOM) et ressort territorial - recensement des plans de mobilité associés

*Articuler les actions avec les territoires voisins.*

Représentations : carte interactive & tableau

Sources : INSEE, CEREMA

### SUJETS

étude PDMS/PDU

coordination

organisation du territoire

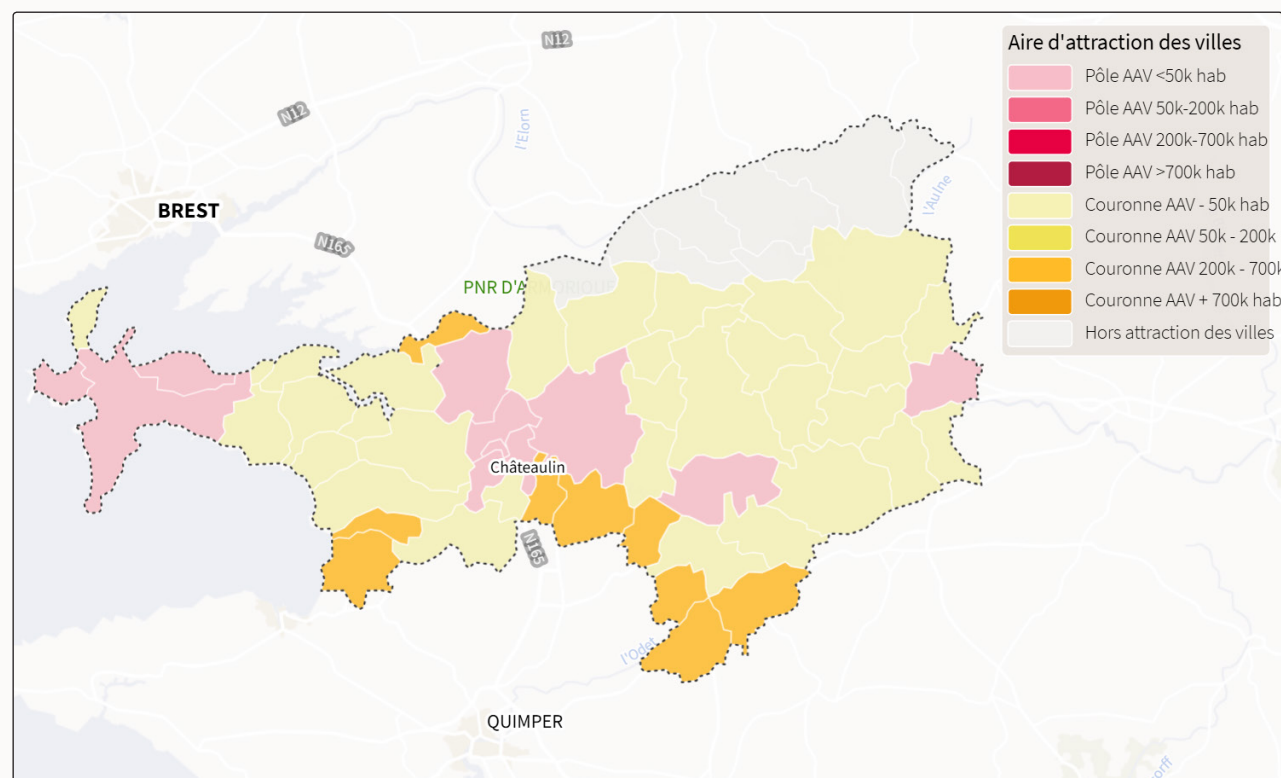
### ÉCHELLES

EPCI

Département

Région

AOM



↑ Exemple : vue cartographique du découpage en aire d'attraction des villes



## DESCRIPTION DU TERRITOIRE

## Module de représentation fine des lieux d'emplois

- Principaux pôles d'emplois (infra communal) avec effectif salarié moyen
- Emplois rapportés au carreau (200m)

*Localiser précisément des générateurs majeurs de déplacements.*

Représentation : carte interactive

Sources : INSEE SIRENE, INSEE Recensement de la population

## SUJETS

## étude PDMS/PDU

## étude SDMA

organisation du territoire

réseau TC

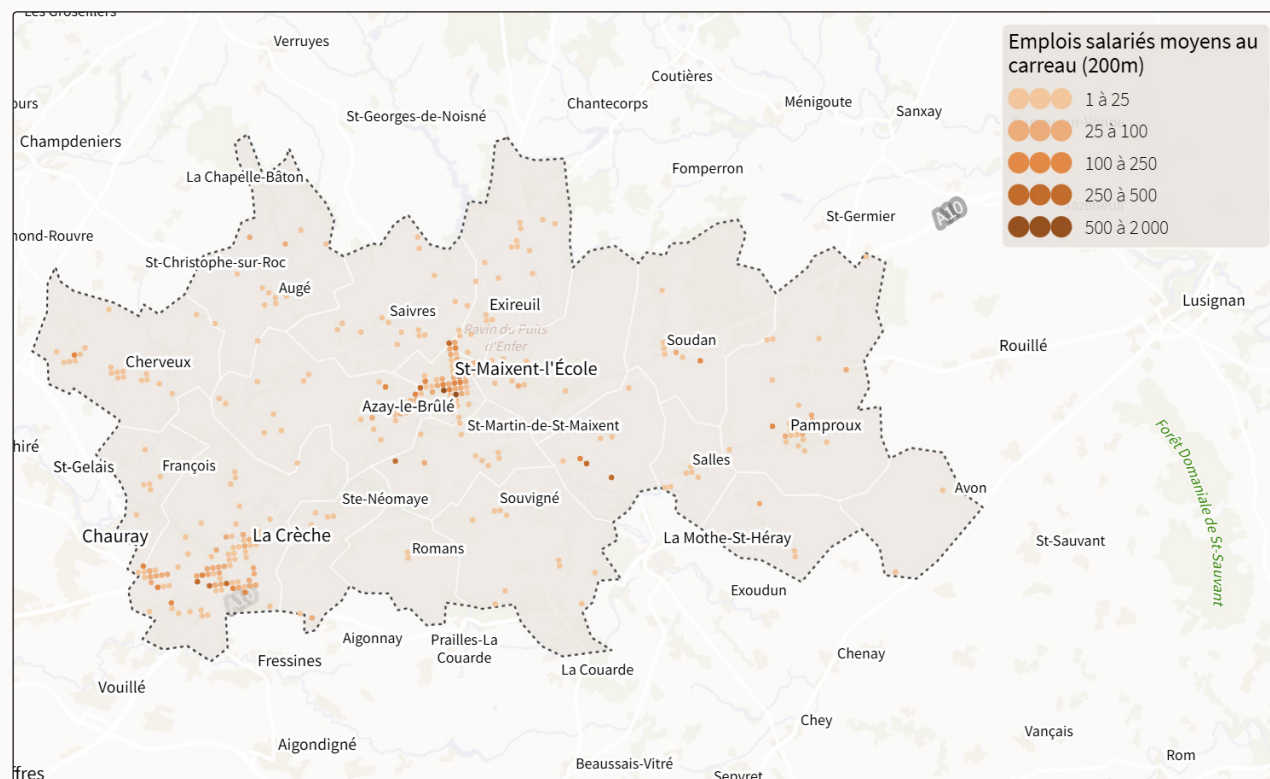
réseau cyclable

## ÉCHELLES

**EPCI**

Région

AOM



↑ Exemple : vue cartographique des emplois salariés moyens ramenés aux carreaux de 200m de côté

# NAVETTES DOMICILE→TRAVAIL - MODES, AXES PRINCIPAUX, ÉVOLUTION

## DESCRIPTION DU TERRITOIRE

Module d'analyse des navettes domicile→travail en vue d'identifier les leviers d'action les plus impactants

- Part modales et parts modales kilométriques des navettes domicile travail, par communes et EPCI
- Navettes avec parts modales (*lorsque la pertinence statistique est suffisante*)
- Navettes rapportées par axes principaux entre aires urbaines
- Évolution des navettes
- *dont flux transfrontaliers*

*Prioriser les leviers de report modal*

Représentations: carte interactive & tableau

Source: INSEE Mobilités Professionnelles

### SUJETS

étude PDMS/PDU

réseau TC

organisation du territoire

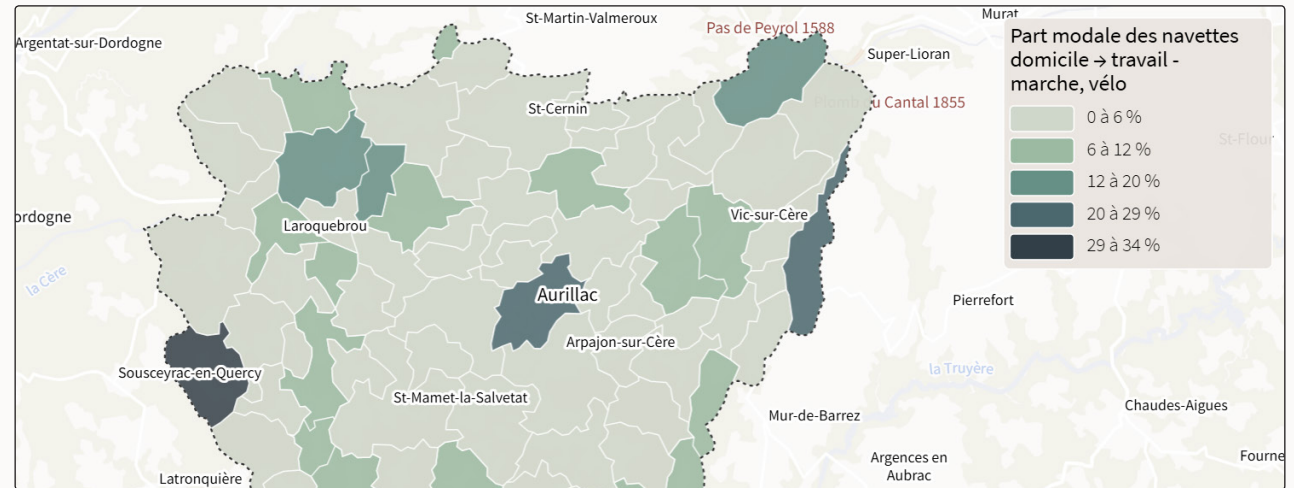
SERM

### ÉCHELLES

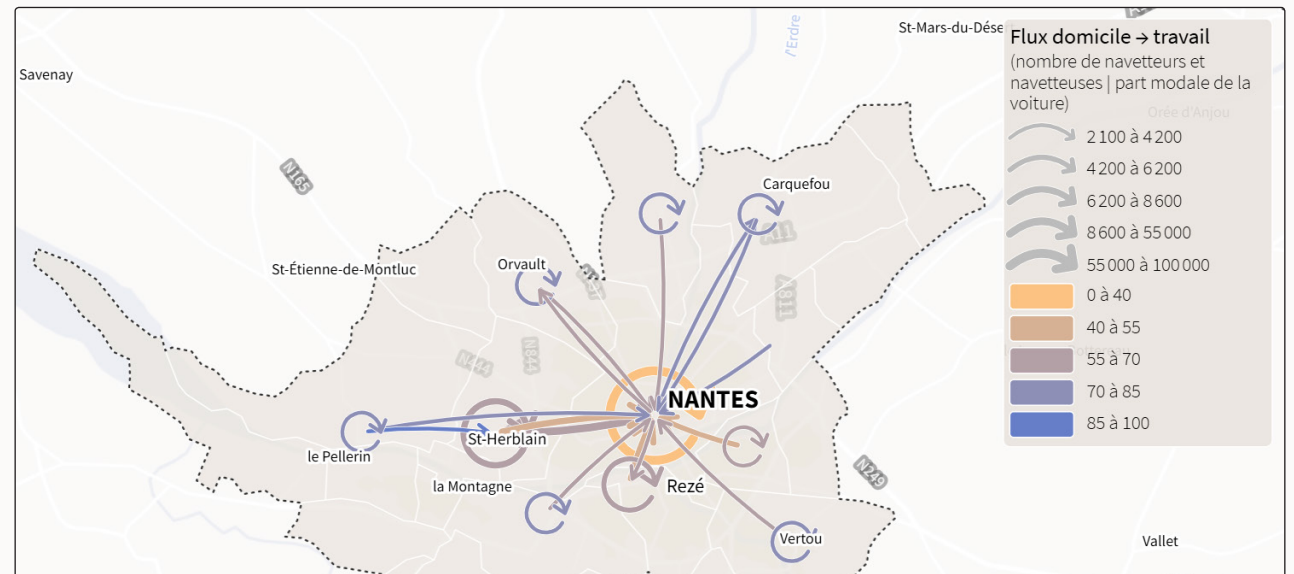
EPCI

Région

AOM



↑ Exemple : parts modales des navettes domicile→travail selon les communes de résidence



↑ Exemple : navettes domicile→travail entre communes avec part modale de la voiture

# PROXIMITÉ - POPULATION COUVERTE PAR GAMMES D'EQUIPEMENTS

## DESCRIPTION DU TERRITOIRE

Module d'analyse de la proximité : couverture de la population autour des différentes gammes d'équipements et caractérisation des pôles qui organisent le territoire

- Proximité selon les typologies de pôles et quantification de la population couverte
- Accessibilité selon la distance et les gammes d'équipements

*Identifier les zones blanches, organiser les villes du quart d'heure.*

Représentations : carte interactive & tableau

Sources : INSEE BPE, INSEE Filosofi

### SUJETS

étude PDMS/PDU

étude SDMA

organisation du territoire

réseau cyclable

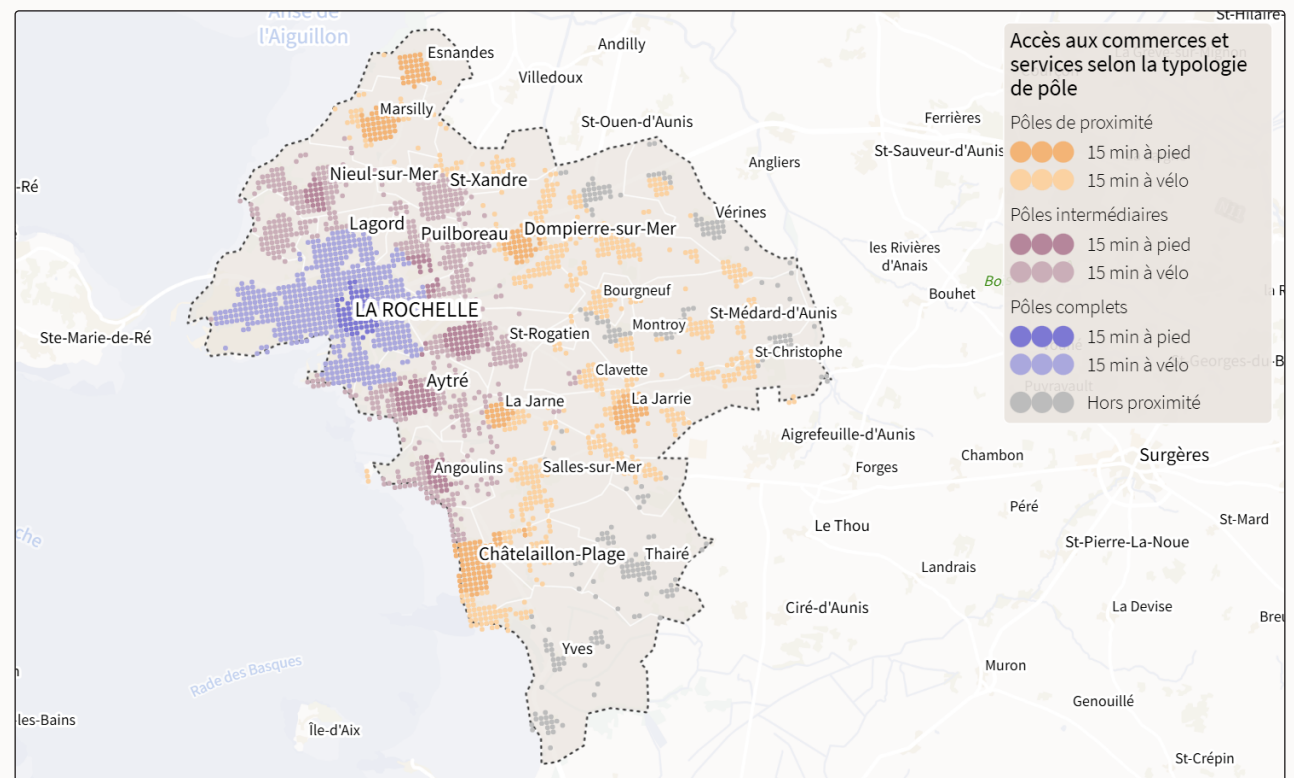
### ÉCHELLES

EPCI

Région

AOM

DIAGNOSTIC MOBILITÉ - Modules complémentaires et analyses avancées



↑ Exemple : vue cartographique de l'accès de la population aux pôles selon leur typologie

# TRANSPORTS EN COMMUN - PERFORMANCE DE L'OFFRE

## OFFRE DE TRANSPORT

Module d'analyse de l'offre de transport en commun pour qualifier la performance de l'offre

- Offre de transport en commun selon niveau de service et typologie (urbaine/périurbaine/régionale)
  - Lignes
  - Points d'arrêts
  - TAD
- Fréquentation des gares SNCF

*Préciser la capacité de l'offre de transport en commun à constituer une alternative à la voiture individuelle.*

Représentations : carte interactive & tableau

Sources : transport.data.gouv.fr, SNCF

### SUJETS

étude PDMS/PDU

coordination

réseau TC

intermodalité

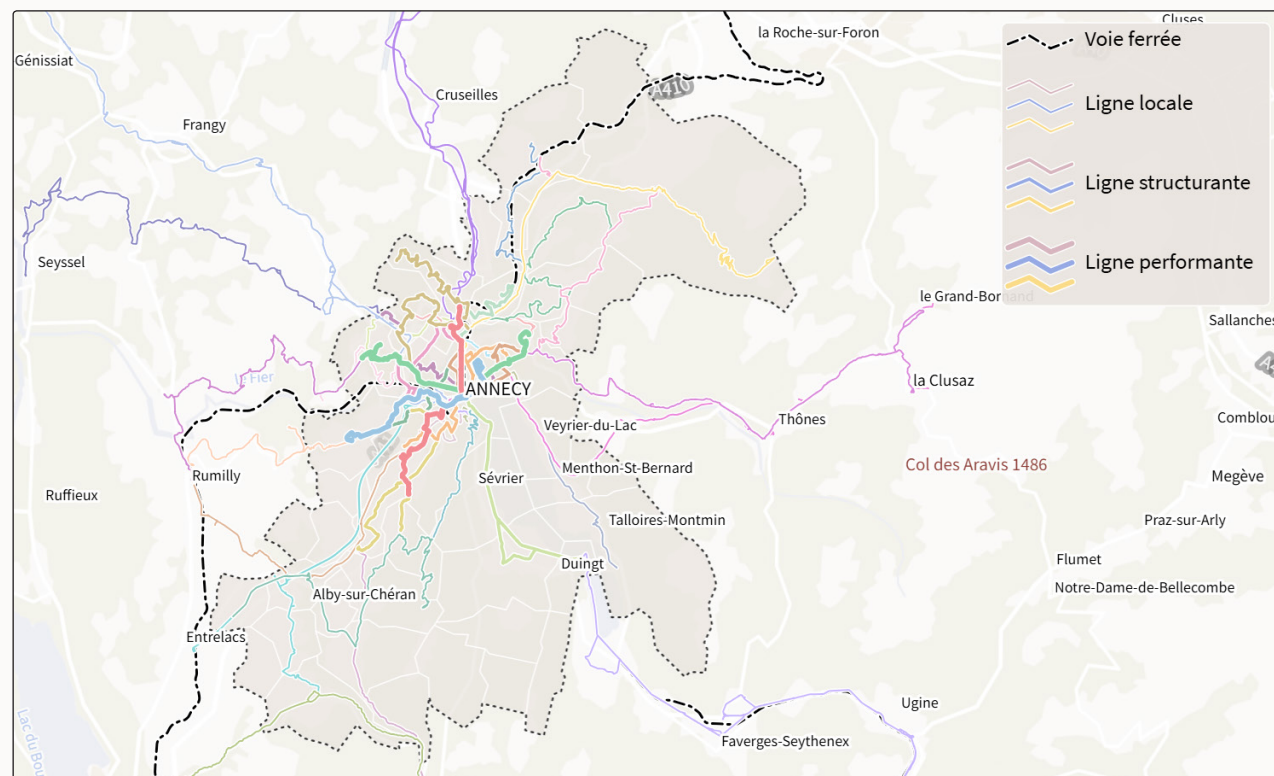
SERM

### ÉCHELLES

EPCI

Région

AOM



↑ Exemple : Lignes de transport en commun par niveau de service



# TRANSPORTS EN COMMUN - DESSERTE DE L'OFFRE

## OFFRE DE TRANSPORT

Module d'analyse de la desserte de l'offre de transport en commun

- Desserte de la population - selon niveau de service
- Desserte des emplois - selon niveau de service

*Identifier les faiblesses de la desserte, quantifier le potentiel de la multimodalité.*

Représentations : carte interactive & tableau

Sources : transport.data.gouv.fr, INSEE Filosofi, INSEE SIRENE

### SUJETS

étude PDMS/PDU

réseau TC

intermodalité

SERM

organisation du territoire

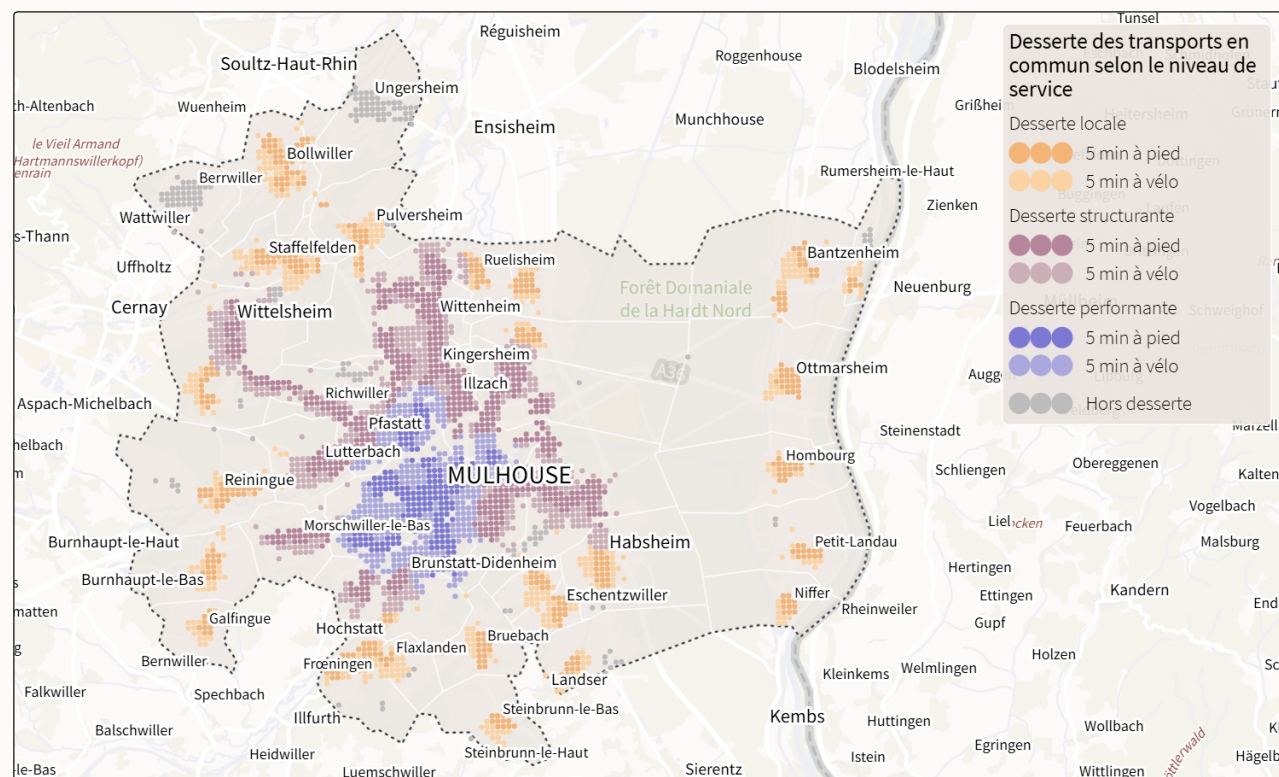
### ÉCHELLES

EPCI

Région

AOM

DIAGNOSTIC MOBILITÉ - Modules complémentaires et analyses avancées



↑ Exemple : desserte de la population autour des points d'arrêts selon niveau de service

# COVOITURAGE

## OFFRE DE TRANSPORT

Module de visualisation des trajets effectués en covoiturage via un opérateur

- Flux de covoiturage
- Évolution des flux

*Constater l'évolution des pratiques de covoiturage organisé par un opérateur.*

Représentations : carte interactive & tableau

Source : Registre de preuve de covoiturage

### SUJETS

étude PDMS/PDU

voiture sobre

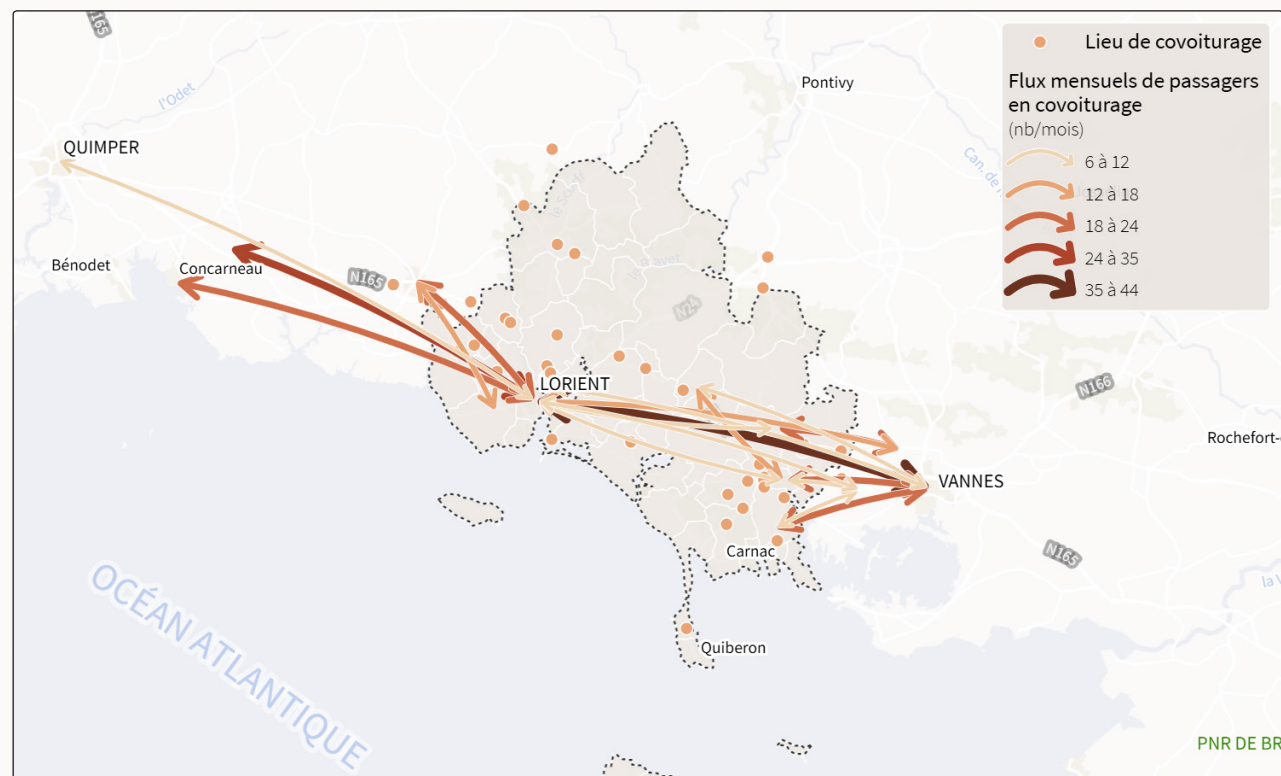
intermodalité

### ÉCHELLES

EPCI

Région

AOM



↑ Exemple : vue cartographique des flux en covoiturage

# ACCIDENTOLOGIE

## OFFRE DE TRANSPORT

### Module de visualisation des accidents

- Localisation des accidents par typologie
- Focus accidents impliquant des cyclistes
- Evolution

*Identifier les zones à risque. Prioriser les aménagements.*

Représentations : carte interactive & tableau

Source : ONISR

### SUJETS

étude PDMS/PDU

étude SDMA

réseau cyclable

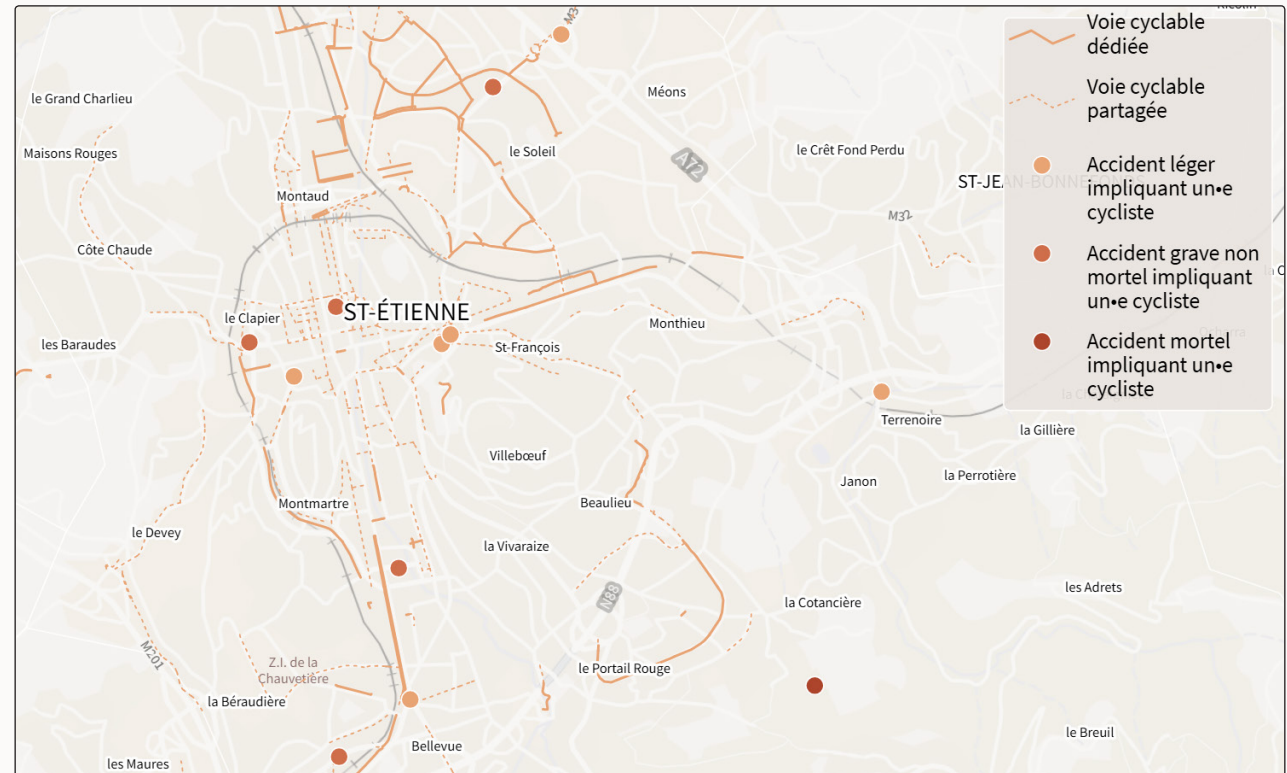
### ÉCHELLES

EPCI

Département

Région

AOM



↑ Exemple : accidents impliquant des cyclistes & tracés des aménagements cyclables



## Modules standards en accès libre

Les modules actuellement disponibles en accès libre sur l'ensemble de la France le restent pour tout public.

Gratuit

## Forfait modules complémentaires

Les modules complémentaires présentés dans ce document sont proposés sous la forme d'un forfait par territoire. Une fois le forfait souscrit pour un territoire, les modules complémentaires du territoire en question sont accessibles à tout public.

Tarif sur devis selon le territoire

# UN OUTIL EFFICACE ET RECONNU

## AIDE À LA DÉCISION

L'accent est mis sur des données qui permettent une **analyse objective afin de conduire à des décisions efficaces** selon les besoins identifiés en amont.

## SUPPORT DE TRAVAIL COMMUN

Les données sont accessibles en ligne ce qui permet de **les partager facilement** entre partenaires : collectivités, bureaux d'étude, opérateurs de transport mais aussi **d'alimenter des travaux avec le grand public** : associations et initiatives citoyennes.

## INFORMATION CLAIRE ET RICHE

Les cartes interactives sont un **support de présentation pédagogique afin de sensibiliser ou de nourrir les réflexions**. Elles permettent également **d'accéder à davantage d'informations** tout en gardant une représentation lisible à la lecture.

*« C'est un super outil qui va nous être d'une grande aide pour l'analyse du territoire dans le plan de mobilité simplifié ! »*

Une chargée de mission mobilité

*« L'outil est top pour accompagner les territoires dans leur transition ! »*

Un bureau d'études

*« Je reconnais un excellent travail de matérialisation de la plateforme ainsi que son ergonomie »*

Une DREAL



Maël Bordas

*bordas.mael@gmail.com*

+33 6 17 47 50 08

<https://diagnostic-mobilite.fr>

